



**Ferienwohnungen ZUM ALTEN FRIESEN  
BODO, ENNO, FRIESO, HAIO und OKKO**

Anschrift:

**D-26434 Wangerland, Wüppelser Altendeich 19**

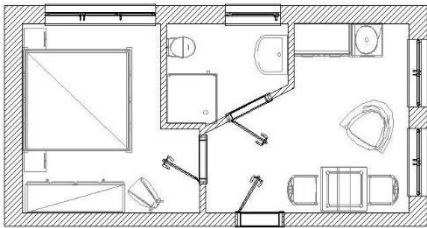
Vermieter:

[fewo-vermietung-nordsee.de](http://fewo-vermietung-nordsee.de)

Steffen Reiber und Heike Reiber

D-75334 Straubenhardt, Finkenweg 3

Mobil 0162 / 9 36 90 84

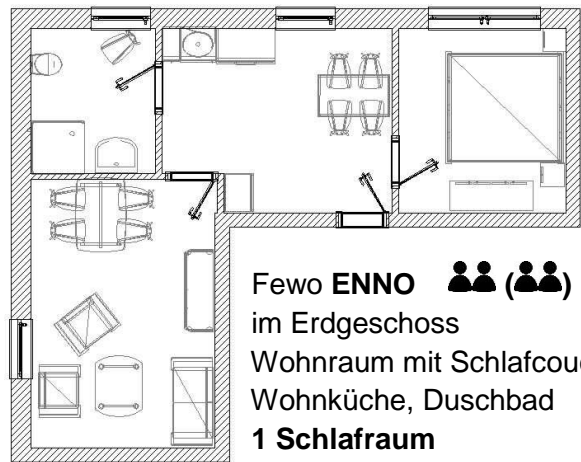


Ferienwohnung **BODO**

im Erdgeschoss

Wohnraum mit Küchenzeile, Dusch-Bad

**1 Schlafräum**



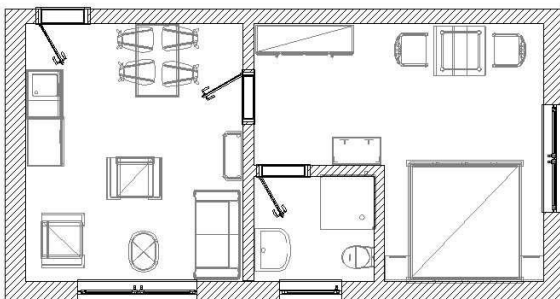
Fews **ENNO**

im Erdgeschoss

Wohnraum mit Schlafcouch

Wohnküche, Duschbad

**1 Schlafräum**

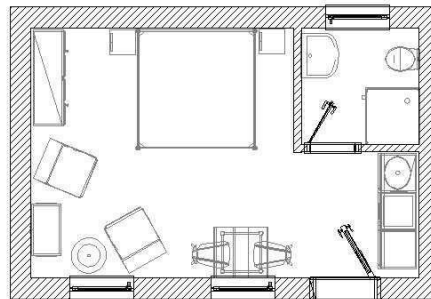


Ferienwohnung **FRIESO**

im Erdgeschoss

Wohnraum mit Küchenzeile und Schlafcouch

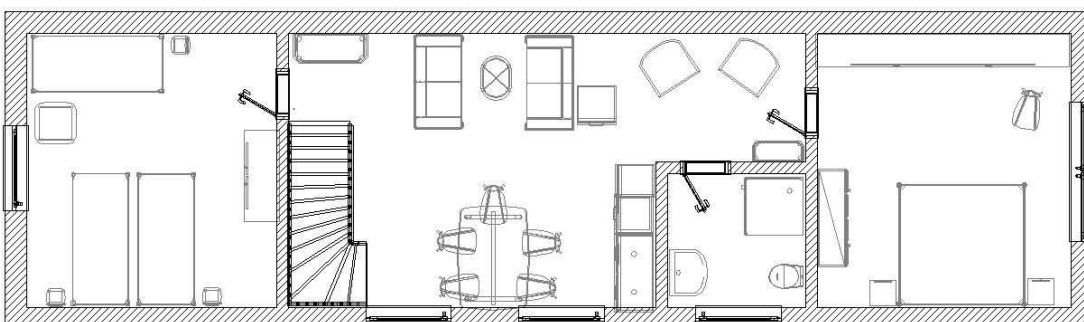
Dusch-Bad, **1 Schlafräum**



Ferienappartement **HAIO**

im Erdgeschoss-Anbau, eigene Terrasse

kombinierter **Wohn- und Schlafräum** mit  
Küchenzeile, Duschbad



Ferienwohnung **OKKO**

im Dachgeschoss

großer Wohnraum mit offener Küche, Duschbad, **2 Schlafräume**



## Ferienwohnungen ZUM ALTEN FRIESEN BODO, ENNO, FRIESO, HAIO und OKKO

### Anschrift:

**D-26434 Wangerland, Wüppelser Altendeich 19**

### Ausstattung:

Alle Wohnungen sind gemütlich eingerichtet, so dass Sie sich vom ersten Urlaubstag an wohlfühlen können. Für Ihre Unterhaltung stehen moderne SAT-TV, Musikanlage oder CD-Radio, Bücher und Gesellschaftsspiele zur Verfügung. Der gemeinschaftliche Garten ist während der Gartensaison mit Tischen, Stühlen, Grill und Sonnenschirmen ausgestattet. In den Küchen sind ausreichend Geschirr, Kochutensilien und die notwendigen Elektro-Kleingeräte (Kaffeemaschine, Kaffee-Padautomat, Toaster, Wasserkocher, Eierkocher, Raclette- und Fonduegerät) vorhanden. Auf Wunsch stellen wir in den Wohnungen ENNO, FRIESO und OKKO ein Kinderbett und Hochstuhl für Sie bereit. Für jede Wohnung steht ein PKW-Parkplatz zur Verfügung.

### Internetzugang über WLAN

Wir haben unsere Ferienwohnungen mit einem **LTE-Internetzugang (begrenzt Datenvolumen)** über WLAN ausgestattet. Dies ermöglicht unseren Mietern für die Dauer eines Aufenthaltes eine Mitbenutzung des WLAN-Zugangs zum Internet. Die Mitbenutzung ist eine Serviceleistung des Vermieters und ist jederzeit widerruflich. Der Mieter hat nicht das Recht, Dritten die Nutzung des WLANs zu gestatten. **Der Vermieter übernimmt keine Gewähr für die tatsächliche Verfügbarkeit, Geeignetheit und Zuverlässigkeit des Internetzugangs für irgendeinen Zweck.** Durch Nutzungseinschränkungen entstehen dem Mieter keine Schadenersatz- oder Mietminderungsansprüche. Wir sind jederzeit berechtigt, den Betrieb des WLANs ganz, teilweise oder zeitweise einzustellen, weitere Mitnutzer zuzulassen und den Zugang des Mieters ganz, teilweise oder zeitweise zu beschränken oder auszuschließen. Der Vermieter behält sich insbesondere vor, nach eigenem Ermessen und jederzeit den Zugang auf bestimmte Seiten oder Dienste über das WLAN zu sperren (z.B. gewaltverherrlichende, pornographische oder kostenpflichtige Seiten). Die Nutzung erfolgt durch Eingabe des Passwortes. Die Zugangsdaten sind nur zum persönlichen Gebrauch des Mieters bestimmt und dürfen in keinem Fall an Dritte weitergegeben werden. Der Mieter wird darauf hingewiesen, dass das WLAN nur den Zugang zum Internet ermöglicht, Virenschutz und Firewall stehen nicht zur Verfügung. Die Daten können möglicherweise von Dritten eingesehen werden. Der Vermieter weist ausdrücklich darauf hin, dass die Gefahr besteht, dass Schadsoftware (z.B. Viren, Trojaner, Würmer, etc.) bei der Nutzung des WLANs auf das Endgerät gelangen kann. Die Nutzung des WLANs erfolgt auf eigene Gefahr und auf eigenes Risiko des Mieters. Für Schäden am Endgerät des Mieters, die durch die Nutzung des Internetzuganges entstehen, übernimmt der Vermieter keine Haftung, es sei denn die Schäden wurden vom Vermieter vorsätzlich oder grob fahrlässig verursacht. Für die über das WLAN übermittelten Daten, die darüber in Anspruch genommenen kostenpflichtigen Dienstleistungen und getätigten Rechtsgeschäfte ist der Mieter selbst verantwortlich. Besucht der Mieter kostenpflichtige Internetseiten oder geht er Verbindlichkeiten ein, sind die daraus resultierenden Kosten von ihm zu tragen. Er ist verpflichtet, bei Nutzung des WLANs das geltende Recht einzuhalten. Er wird insbesondere: das WLAN weder zum Abruf noch zur Verbreitung von sitten- oder rechtswidrigen Inhalten nutzen; keine urheberrechtlich geschützten Güter widerrechtlich vervielfältigen, verbreiten oder zugänglich machen; die geltenden Jugendschutzvorschriften beachten; keine belästigenden, verleumderischen oder bedrohenden Inhalte versenden oder verbreiten; das WLAN nicht zur Versendung von Massen-Nachrichten (Spam) und / oder anderen Formen unzulässiger Werbung nutzen. Der Mieter stellt den Vermieter von sämtlichen Schäden und Ansprüchen Dritter frei, die auf einer rechtswidrigen Verwendung des WLANs durch den Mieter und / oder auf einem Verstoß gegen vorliegende Vereinbarung beruhen, dies erstreckt sich auch auf für mit der Inanspruchnahme bzw. deren Abwehr zusammenhängende Kosten und Aufwendungen.

### Lage:

Die Ferienwohnungen „Zum alten Friesen“ befinden sich naturnah vor den Toren Hooksiels, direkt an der Nordseeküste. Die schönen Bade- und Hundestrände sowie die beliebten Küstenbadeorte Hooksiel und Horumersiel sind nur wenige Autominuten entfernt. Hier finden Sie Einkaufsmöglichkeiten, Restaurants, Meerwasser-Hallenwellenbad bzw. Frieslandtherme und attraktive touristische Angebote.

### Gästebeitrag:

Die Gemeinde Wangerland erhebt einen Gästebeitrag. Über die Angebote und Serviceleistungen informieren Sie sich bitte direkt unter [www.die-nordseekueste.de](http://www.die-nordseekueste.de). Hinweis: Die Gästekarte stellt kein Parkausweis dar. Bitte beachten Sie auf öffentlichen Parkflächen die ggf. geltende Gebührenpflicht.