



**Ferienwohnungen
SMUTJE, SCHIFFSJUNGE und STEUERMANN**

Anschrift:

D-26427 Werdum, Im Gastfeld 6

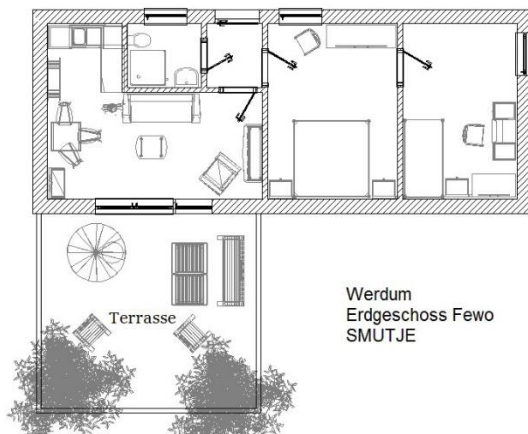
Vermieter:

fewo-vermietung-nordsee.de

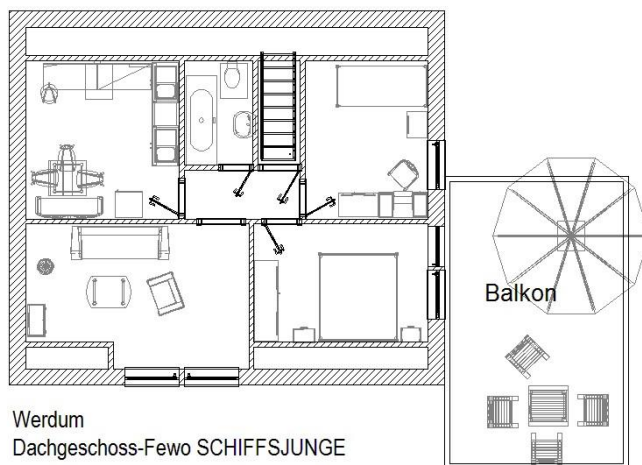
Steffen Reiber und Heike Reiber

D-75334 Straubenhardt, Finkenweg 3

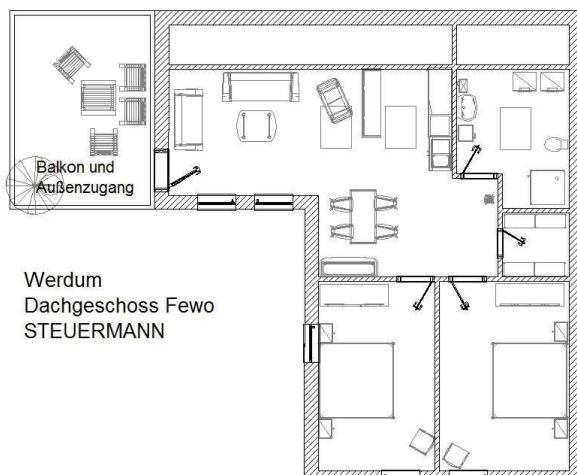
Mobil 0162 / 9 36 90 84



Ferienwohnung **SMUTJE**
im Erdgeschoss
Wohnraum mit Küche
große Terrasse
Dusch-Bad, **2 Schlafräume**
👤 👤 🐕



Ferienwohnung **SCHIFFSJUNGE**
im Dachgeschoss
Wohnraum, Küche mit Essecke
sehr großer Balkon
Dusch-Bad, **2 Schlafräume**
👤 👤 👤 🐕



Ferienwohnung **STEUERMANN**
im Dachgeschoss
Wohnraum mit offener Küche
Außenzugang über den Balkon
Dusch-Bad, **2 Schlafräume**
👤 👤 👤



Ferienwohnungen

SMUTJE, SCHIFFSJUNGE und STEUERMANN

Anschrift:

D-26427 Werdum, Im Gastfeld 6

Ausstattung:

Alle Wohnungen sind gemütlich eingerichtet, so dass Sie sich vom ersten Urlaubstag an wohlfühlen können. Für Ihre Unterhaltung stehen moderne SAT-TV, Musikanlage oder CD-Radio, Bücher und Gesellschaftsspiele zur Verfügung. Die Balkone bzw. die Terrasse sind während der Gartensaison mit Tischen, Stühlen und Sonnenschirmen ausgestattet. In den Küchen sind ausreichend Geschirr, Kochutensilien und die notwendigen Elektro-Kleingeräte (Kaffeemaschine, Kaffee-Padautomat, Toaster, Wasserkocher, Eierkocher, Raclette- und Fonduegerät) vorhanden. Auf Wunsch stellen wir ein Kinderbett und Hochstuhl für Sie bereit. Am Haus stehen PKW-Stellplätze zur Verfügung.

Internetzugang über WLAN

Wir haben unsere Ferienwohnungen mit einem Internetzugang über WLAN ausgestattet. Dies ermöglicht unseren Mietern für die Dauer eines Aufenthaltes eine Mitbenutzung des WLAN-Zugangs zum Internet. Die Mitbenutzung ist eine Serviceleistung des Vermieters und ist jederzeit widerruflich. Der Mieter hat nicht das Recht, Dritten die Nutzung des WLANs zu gestatten. **Der Vermieter übernimmt keine Gewähr für die tatsächliche Verfügbarkeit, Geeignetheit und Zuverlässigkeit des Internetzugangs für irgendeinen Zweck. Durch Nutzungseinschränkungen entstehen dem Mieter keine Schadenersatz- oder Mietminderungsansprüche.** Wir sind jederzeit berechtigt, den Betrieb des WLANs ganz, teilweise oder zeitweise einzustellen, weitere Mitnutzer zuzulassen und den Zugang des Mieters ganz, teilweise oder zeitweise zu beschränken oder auszuschließen. Der Vermieter behält sich insbesondere vor, nach eigenem Ermessen und jederzeit den Zugang auf bestimmte Seiten oder Dienste über das WLAN zu sperren (z.B. gewaltverherrlichende, pornographische oder kostenpflichtige Seiten). Die Nutzung erfolgt durch Eingabe des Passwortes. Die Zugangsdaten sind nur zum persönlichen Gebrauch des Mieters bestimmt und dürfen in keinem Fall an Dritte weitergegeben werden. Der Mieter wird darauf hingewiesen, dass das WLAN nur den Zugang zum Internet ermöglicht, Virenschutz und Firewall stehen nicht zur Verfügung. Die Daten können möglicherweise von Dritten eingesehen werden. Der Vermieter weist ausdrücklich darauf hin, dass die Gefahr besteht, dass Schadsoftware (z.B. Viren, Trojaner, Würmer, etc.) bei der Nutzung des WLANs auf das Endgerät gelangen kann. Die Nutzung des WLANs erfolgt auf eigene Gefahr und auf eigenes Risiko des Mieters. Für Schäden am Endgerät des Mieters, die durch die Nutzung des Internetzuganges entstehen, übernimmt der Vermieter keine Haftung, es sei denn die Schäden wurden vom Vermieter vorsätzlich oder grob fahrlässig verursacht. Für die über das WLAN übermittelten Daten, die darüber in Anspruch genommenen kostenpflichtigen Dienstleistungen und getätigten Rechtsgeschäfte ist der Mieter selbst verantwortlich. Besucht der Mieter kostenpflichtige Internetseiten oder geht er Verbindlichkeiten ein, sind die daraus resultierenden Kosten von ihm zu tragen. Er ist verpflichtet, bei Nutzung des WLANs das geltende Recht einzuhalten. Er wird insbesondere: das WLAN weder zum Abruf noch zur Verbreitung von sitten- oder rechtswidrigen Inhalten nutzen; keine urheberrechtlich geschützten Güter widerrechtlich vervielfältigen, verbreiten oder zugänglich machen; die geltenden Jugendschutzvorschriften beachten; keine belästigenden, verleumderischen oder bedrohenden Inhalte versenden oder verbreiten; das WLAN nicht zur Versendung von Massen-Nachrichten (Spam) und / oder anderen Formen unzulässiger Werbung nutzen. Der Mieter stellt den Vermieter von sämtlichen Schäden und Ansprüchen Dritter frei, die auf einer rechtswidrigen Verwendung des WLANs durch den Mieter und / oder auf einem Verstoß gegen vorliegende Vereinbarung beruhen, dies erstreckt sich auch auf für mit der Inanspruchnahme bzw. deren Abwehr zusammenhängende Kosten und Aufwendungen.

Lage:

Die Ferienwohnungen befinden sich zentral im Luftkurort Werdum, in Nachbarschaft zum Haustierpark. Das Haus des Gastes mit Minigolfanlage und Kneipp Halle sind fußläufig zu erreichen. Die schönen Nordseestrände sowie die beliebten Küstenbadeorte Neuharlingersiel, Bengersiel und Carolinensiel sind nur wenige Autominuten entfernt. In Werdum finden Sie einen Bäcker, Restaurants und vielfältige touristische Angebote. Einkaufsmöglichkeiten sind u.a. im nahegelegenen Neuharlingersiel vorhanden.

Gästebeitrag:

Die Gemeinde Werdum erhebt einen Gästebeitrag. Über die Angebote und Serviceleistungen informieren Sie sich bitte direkt unter www.die-nordseeküste.de